

## Proche Carré d'Or, Appartement avec vue exceptionnelle

Location Monaco

**Exclusivité**

**6 985 € / mois**

+ Charges : 450 €

Proche Carré d'Or, Appartement à un étage élevé. Parking, cave à l'étage

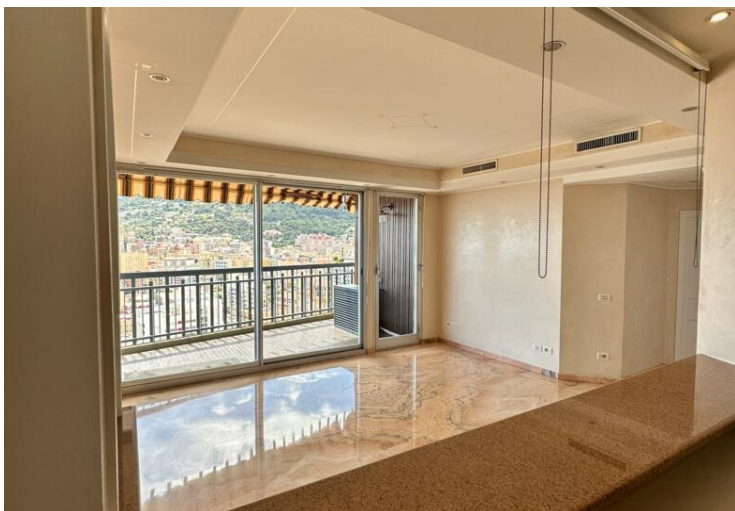
Type	Location	Superficie totale	99 m <sup>2</sup>
Type de produit	Appartement	Superficie habitable	77 m <sup>2</sup>
Nombre de pièces	3	Superficie terrasse	22 m <sup>2</sup>
Immeuble	Le Millefiori	Parkings	1
Quartier	Monte-Carlo	Vue	Spectaculaire
Etage	21	Exposition	Sud, Sud-Ouest
Date de libération	01/05/2023		

Appartement d'exception, surplombant la Principauté, vue spectaculaire.

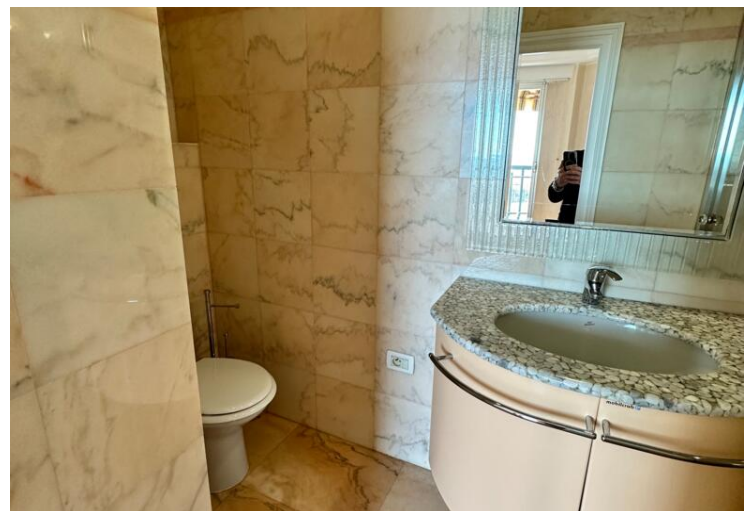
Situé au 21<sup>ème</sup> étage, dans un immeuble de standing moderne et parasismique, cet appartement rénové et climatisé, proposant des matériaux de qualité, vous accueille sur une surface d'environ 99m<sup>2</sup>. Il est composé d'un hall, d'un living-room, d'une cuisine équipée, de 2 chambres ayant chacune leur salle de bains avec wc, d'une grande loggia de 22m<sup>2</sup>, d'une belle cave attenante et agencée, ainsi que d'un parking.



## Proche Carré d'Or, Appartement avec vue exceptionnelle



## Proche Carré d'Or, Appartement avec vue exceptionnelle



## Proche Carré d'Or, Appartement avec vue exceptionnelle

